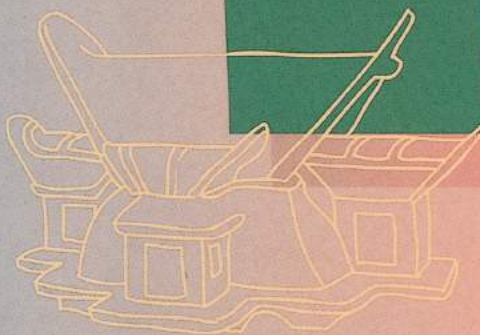


大  
牌

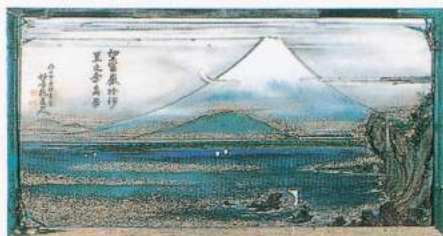
日本のこころ



壁公望  
KABEKOBO

株式会社 壁公望

# 大津



日本の伝統的な漆喰鏝絵。  
「富嶽」入江長八：伊豆の長八美術館所蔵

## 大津縁起

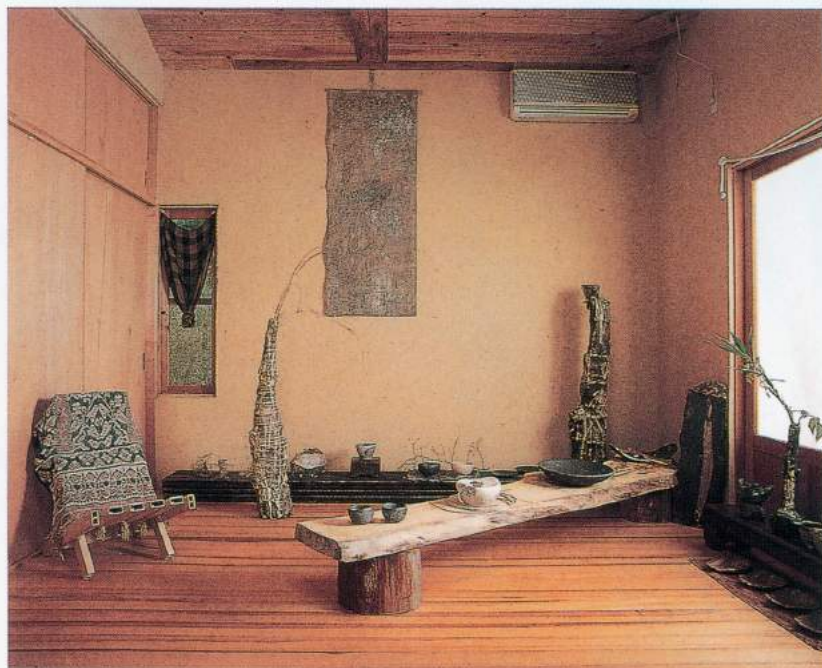
日本のこころ

日本で千年以上の伝統を誇る塗り壁技術の中でも、最高のものの一つに大津磨きがあります。これは施工の複雑さもさることながら、良質な材料の選定と複合の技術に於いても、豊かな経験と優れた勘を必要とするからなのです。

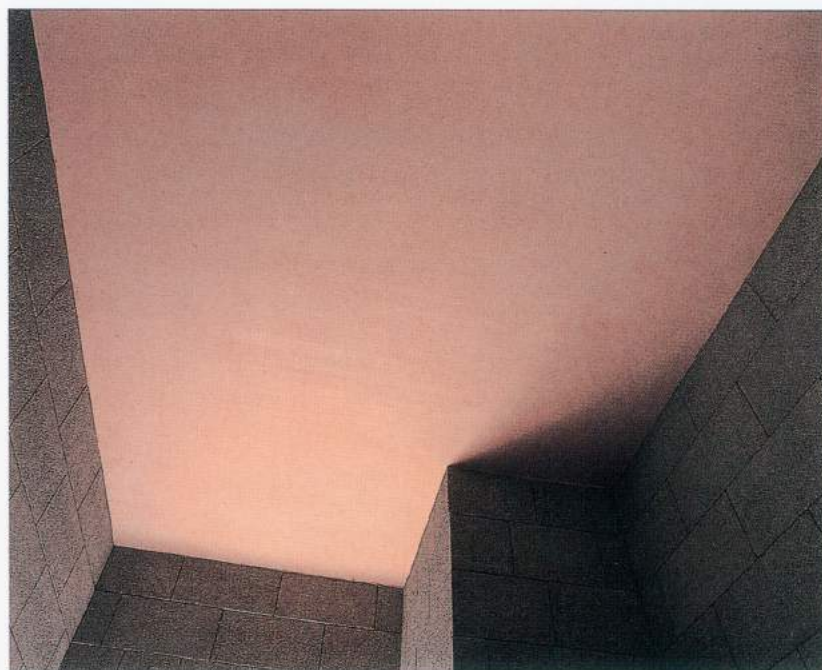
大津の本質は石灰と優良な色土の複合による、たたきと同様の化学反応にあります。今日では困難となってきた材料の複合までを当社が準備致しました。施工は普通の漆喰を塗るのと、なんら変わり無く行う事が出来ます。

色彩は草木染の膨大な色相から、日本人の感性に最もなじむ色調を厳選致しました。

必ず心の琴線に触れる色合いを見い出される事と思います。



大津壁 鼻入り仕上げ。



組構造の重厚感とも調和する大津の天井。

## 大津の特徴

大津は水性無機質の内外装仕上げ材です。完全に不燃であり、有害物質を含みません。珪藻土を配合しており、呼吸性を保ちながら、外部にあつては耐候性があり、内部にあつては、湿度調整機能を発揮します。

大津は漆喰の質感によって、壁面に独特の柔らかさと存在感をつくり出し、時間の経過と共に強度と風格が出てきます。



大津と木と光の織りなす柔らかな空間。

## 施工方法

1. 下地調整を行います。砂漆喰の場合は追っかけで施工できます。
2. 粉体20kgに対し、約14~15Lの水を加え良く混練します。
3. 市販の漆喰用油を加える場合は、充分水練りした後に追加し、更に良く混練して下さい。(練り足しは可能)
4. 金鏝で一度はしごき塗りを行ってから、塗り厚を揃えていって下さい。
5. 水引の加減を見ながら、金鏝で良く押さえて下さい。  
ステンレスやプラスチックの鏝は、最終の仕上げの時だけ用いて下さい。
6. 撥水剤は完全乾燥させてから塗布して下さい。未乾燥の場合、白華を誘発する事があります。



梶子 O-101



山吹 O-102



枇杷 O-103



萌木 O-104



曙 O-105



薄桜 O-106



錫 O-107



※浅葱 OS-801

## 標準色

色見本は印刷のため、実物と多少色調が異なります。

## ※特別色

特別色はチタン、コバルト等の高級顔料を使用していますので、割り増し価格となります。

## 標準仕様

梱包	既調合粉体 20kg クラフト袋入り
用途	内装仕上げ材
仕上げ厚	2mm
施工面積	12m <sup>2</sup> /袋
可使時間	24時間
有効期限	12ヶ月

## 適応下地

コンクリート、モルタル、PC板、ALC板、ボード、耐水合板、石膏中塗り、土壁、砂漆喰、ブロック

必要に応じて下地処理をして下さい。

目地のある乾式下地は目地充填、寒冷紗による補強等を行って亀裂防止をして下さい。

吸水の強い下地は、シーラ、セメントフィラー等を用いてドライアウト、接着不良の防止をして下さい。

※推奨商品：●専用撥水剤 ●専用表面硬化剤

- ウルトラメンテペースト(UMP)
- ウルトラメンテモルタル(UMM)
- ファーストコート(内装専用下地材)

## 使用上の注意

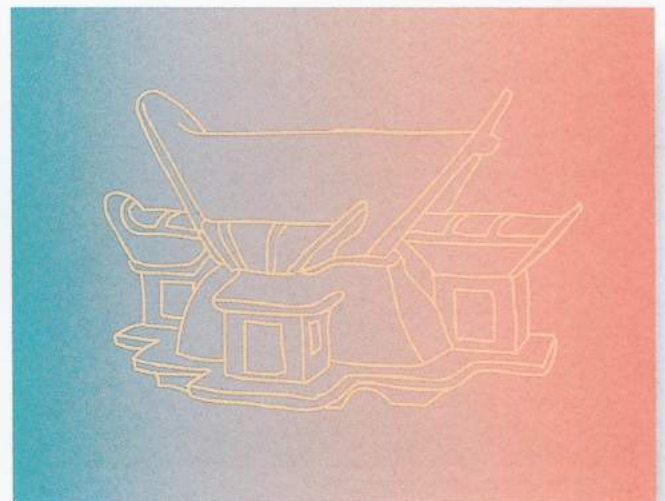
1. 本品はアルカリ性です。木部と接触する場合は、アルカリによる変色を防止するための木部養生を行って下さい。
2. 5℃以下の気温の時は、施工をさけて下さい。
3. 雨天の時は施工をさけて下さい。また、施工後3～5日間は雨に当てないで下さい。
4. 指定外の材料を混入した場合、剥離、亀裂、白華その他の障害が出る場合があります。
5. 下地の吸水や通風、日当たりの条件の違いにより、色ムラが出ることがあります。また、塗布後と乾燥後では色の明度は異なります。
6. 外部使用の場合、汚染防止と長期耐久性の向上のため、油入りとするか、または完全乾燥後に必ず撥水剤をかけて下さい。

本品はアルカリ性です。皮膚に付いた場合は速やかに洗い流して下さい。また、目に入った場合は直ちに清水で洗浄し、医師の手当てを受けて下さい。

## 白華、色ムラ防止のための注意

1. 乾燥するまで雨に当てないで下さい。(夏場2日、冬場4日)特に厳寒時は注意して下さい。防凍剤は下地に使用しても、白華を誘発する事がありますのでご注意下さい。
2. 下地の補修、改修などで吸水条件が異なると色ムラの原因となりますので、必ずシーラ等で下地の吸水調整処理を行って下さい。
3. 仕上げは金鏝、木鏝、櫛等を用い、水刷毛は使用しないで下さい。
4. 雨がかりの激しい場所は、乾燥後、撥水剤をかけて下さい。

※外装用途には、外装専用仕様の、土紀・クレタをお奨めします。



**壁公望**  
KABEKOBO

株式会社 壁公望

〒164-0003 東京都中野区東中野1-39-9-302  
TEL:03-5338-6430 FAX:03-5338-6431

代理店