

現代しつくい リモア

# Limore



[ 製造元 ]

**TAGAWA**  
田川産業株式会社

〒826-0041 福岡県田川市大字弓削田1924番地  
TEL 0947-44-2240(代表) FAX 0947-44-8484  
MAIL info@shirokabe.co.jp

shirokabe.co.jp



## 伝統の自然素材「しっくい」

古来より世界中で広く使用されてきた天然の建築材料「しっくい」。

日本ではお城や蔵、神社仏閣で見られるような、平らでムラのない薄くなめらかな塗り壁がしっくいの伝統的な仕上げで、凛と白く美しい景観が特徴的です。一方、石造り建築が主流の欧米では、石やレンガが崩れないようしっくいを厚めに塗って強度を増し、石の表面のようなラフでカジュアルな仕上げが多く見られます。それぞれ、自然素材の石灰を活用しながら、風土や気候にあわせて独自の建築文化として進化してきました。

田川産業では、世界的にも高評価を受けている良質な地元産石灰を使用し、広く左官職人に支持される本格的なしっくいを約100年に渡って製造し続けています。



## 現代しっくい「Limore」

国産の伝統的なしっくいを、住宅や大型施設など現代の建築物に求められる性能や工法、意匠に合うように改良し、新たに開発されたしっくい「Limore(リモア)」。

欧米建築のような塗り跡の残るラフで柔らかな風合いを実現する2種類のテクスチャー、多様化するインテリアスタイルやテイストになじむ9色のカラー展開など、「伝統的漆喰」とは異なる新たなしっくいです。

また、現代の建築材料として最適なしっくいでありながら、原料に化学合成樹脂を使用していない本格しっくい、自然素材志向のかたにも安心してご利用いただけます。



ラフ × #105 Mortar Gray × パターンA

# しっくい の チカラ

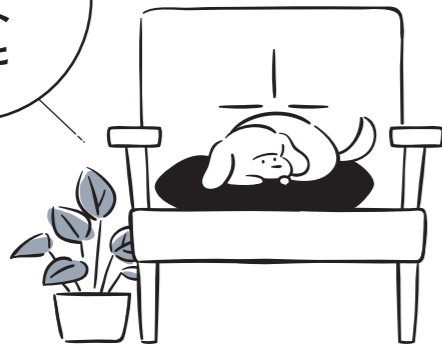
The power of shikkui

現代の暮らしのお悩みを解決し、住宅や施設の理想的な環境を叶えてくれる仕上げ材「しっくい」。暮らしや生活スタイルにまつわる心配事やお悩み、改善したい事はありませんか？

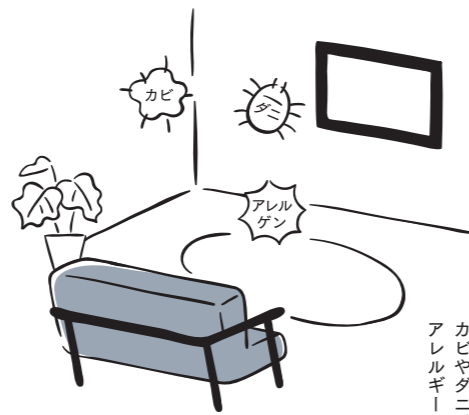
**小さなお子さまと**  
まだ小さな子どもが、  
これから長く安心して  
暮らせる環境にしたい！



**室内でペットと**  
ペットは大切な家族の一員。  
でも、日々のペット臭対策が  
大変…。

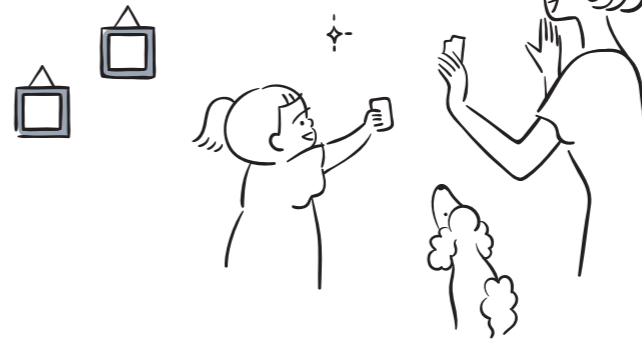


**乾燥肌でカサカサ**  
乾燥性敏感肌には  
湿度低下が大敵！  
冬場は目や喉まで  
乾燥がひどい…。



**アレルギー物質に敏感**  
カビやダニ、シックハウスなど、  
アレルギーの原因物質が気になる！

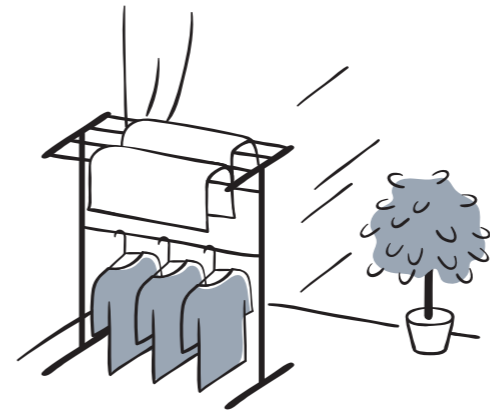
**経年変化も楽しみたい**  
お手入れすることで変化していく壁を、  
家族と一緒に育てていきたい！



**オーガニックな暮らし**  
長い時間を過ごすリビングや  
寝室は、特に自然素材に  
こだわりたい！



**部屋干しが多い**  
花粉症やPM2.5対策で  
室内に洗濯物を干すと、  
臭いや湿気がこもってイヤ！



## 新築はもちろん、リフォームにも。

しっくいチカラを取り入れた環境づくりは、新築物件でなくても取り入れることができます。

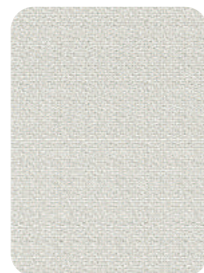
Limoreはリフォームにも使用できる内装仕上げ材で、しっくいの性能を活かしたい空間限定のリフォームや、室内の印象を変えるための模様替えにもおすすめです。

### 注意事項

- ★ 既存下地によってアクや色ムラなどが仕上がりに影響する場合があります、下地によって処理方法が異なるため、必ず事前にご確認ください。
- ★ 対応していない下地の場合は、既存下地を剥がして下地処理をすることでLimoreの施工ができます。

### 【推奨下地】

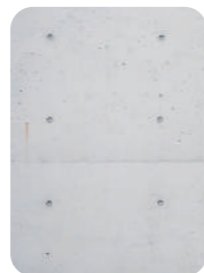
ビニールクロス



石膏ボード



モルタル・  
コンクリート



### 【要注意下地】

古壁



(砂壁、漆喰壁、京土壁、  
小舞下地、木摺下地など)

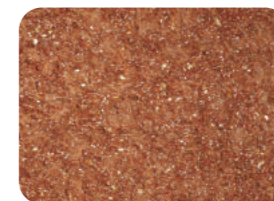
ベニヤ・コンパネ



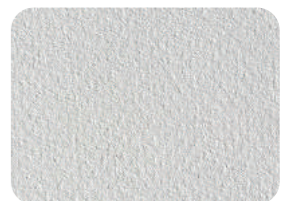
\*下地処理の方法はご相談ください。

### 【対応不可下地】

繊維壁



紙クロス・布クロス



\*既存下地を剥がして下地処理をしてください。

# しっくい天然機能で、暮らしのスペースを快適に。

しっくい天然の機能は、現代の住環境に求められる様々な要望に応え、安心・安全で快適な暮らし空間づくりに最適な仕上げ材です。

## 1. 抗菌性・抗ウイルス性

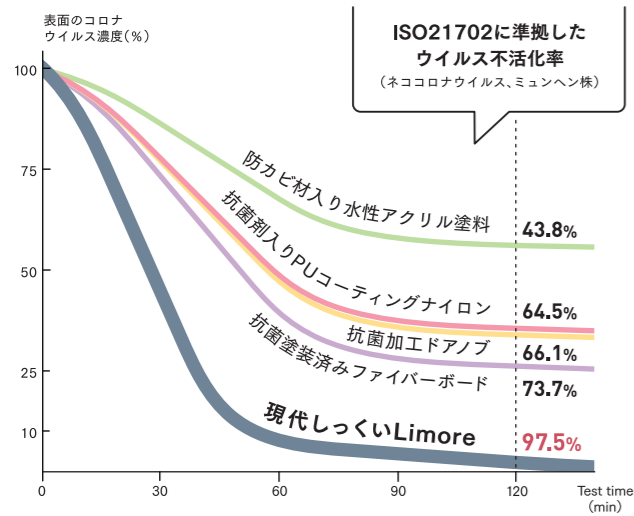
しっくいの主成分・消石灰は強アルカリ性で大部分の細菌・ウイルスが生息できないため、育成や増殖を抑制することができます。

【新型コロナ(COVID-19)同系統ウイルスへの抗菌性能】

不活性化率 **97.5%**

当社製造しっくいを使用した実験で、新型コロナ(COVID-19)同系統ウイルスが2時間で97.5%不活性化することを確認。しっくいの原材料・消石灰だけでなく、製品化したしっくいの抗菌・抗ウイルス性が実証されました。

※感染予防を保証するものではありません。

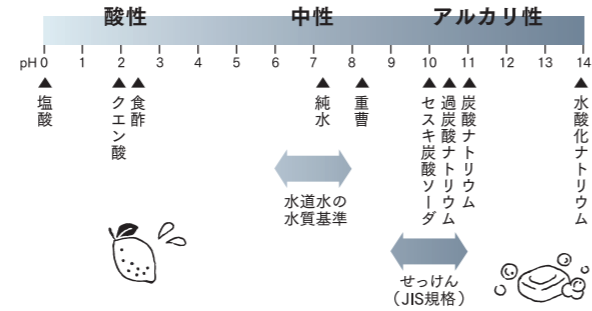


### 【試験概要】

国際基準ISO21702の試験方法に準じた試験を実施。当社製造しっくいに新型コロナウイルス(COVID-19)同系統ウイルス「Feline Coronavirus strain Munich」を付着させ、経過時間ごとのウイルス活性を計測。

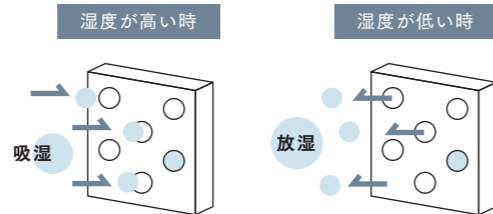
## 2. 防カビ性

抗菌作用によりアレルギーなどを引き起こすカビも繁殖できません。また、適度な換気でカビを餌とするダニを抑制し、ダニが原因となるアレルギーの対策にも効果的です。



## 3. 調湿性・消臭性

しっくいの表面にある無数の細かい孔(あな)が湿気を吸収・放出し、季節を問わず快適な湿度にコントロールすると同時に、湿気だけでなくニオイ成分も吸着して無臭化します。結露や過乾燥を防ぎ、ペットやタバコなどの臭いを抑えて、快適な室内環境をかなえます。



部屋干しなどにより湿気や臭いがこもりやすく、菌が繁殖しやすいランドリールームや洗面所、トイレはしっくい仕上げが最適なスペースです。しっくいの抗菌性や調湿性、消臭性を最大限に活かします。

# 自由度の高い現代しっくい「Limore」で、どんな空間も思いのまま。

テクスチャーやカラーの自由度の高さが最大の特長である現代しっくい「Limore」。

異なる仕上がりのテクスチャーベースとカラー、無限にある塗りパターンにより、デザイン性を追求した理想の空間を実現します。



## テクスチャーベース

[質感]

優しくやわらかな質感に仕上がる「ナチュラル」タイプと、陰影のあるテクスチャーを表現するのに最適な「ラフ」タイプの2種類のテクスチャーベースをご用意しています。同じパターン(模様)でも、テクスチャーベースによって、異なる印象に仕上がります。

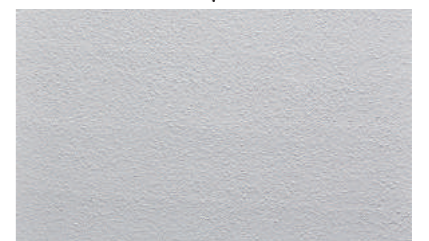
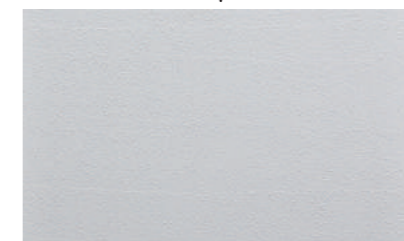
ナチュラル

ラフ

フラット

パターン  
A

特徴





自然な凹凸を作ることができ、模様をつけた仕上げでもふわっと優しい雰囲気になります。広い壁面や天井など、スペースや場所を選ばないオーソドックスなしっくいです。

少し粗めの骨材を配合し、アクセントの効いた模様を塗るのに最適なしっくいです。カラーの選び方次第でモルタル調の仕上がりや、個性的なデザイン壁を作ることができます。

ナチュラル × #108 Smoky Blue × パターンB

# 理想の仕上がりを実現する、**カラー** × **パターン**。

しっくい原材料・石灰の色を生かした純白のナチュラルホワイトを基調に、トレンドのくすみカラー8色を加えた全9色をラインアップしています。リビングや子ども部屋、水回りなど、スペースにあわせてカラーを選び、パターンを変えることで異なるイメージの空間づくりが楽しめます。

 **YouTube** パターンの付け方 

		#101 Japan White	#102 Ivory White	#103 Peach White	#104 Silver Gray		#105 Mortar Gray	#106 Grayge	#107 Smoky Green	#108 Smoky Blue	#109 Smoky Pink
ナチュラル	パターン <b>A</b>							>P9			
	パターン <b>B</b>									>P5	
	パターン <b>C</b>										>P10
	パターン <b>D</b>								>P10		
ラフ	パターン <b>E</b>			>P9							
	パターン <b>F</b>				>P9						
	パターン <b>G</b>						>P2				
	パターン <b>H</b>		>P10								

※カラーは印刷のため、実際の色味とは異なる場合があります。 ※天然の石灰を主原料としている特性上、カラーしっくいの場合には色ムラが生じます。

## スペースやインテリアにあわせて、あれこれ考える幸せ。

理想の空間を思い浮かべながら、テクスチャーやカラー、パターンを選ぶのは幸せな悩み。

キッズルームにはスモーキーで柔らかいカラーを、書斎はクールでスタイリッシュなイメージに、リビングやキッチンはずっきりとホワイト系の仕上げなど、アイデア次第でプレーンな空間も、個性的な空間も思いのままです。



ラフ × #104 Silver Gray × パターンF



ラフ × #103 Peach White × パターンE

各イメージ画像の右下に記載されている[テクスチャーベース×カラー×パターン]を参考に、お気に入りの組み合わせを見つけてください。



ラフ × #102 Ivory White × パターンH



ナチュラル × #107 Smoky Green × パターンD



ナチュラル × #109 Smoky Pink × パターンC



ナチュラル × #106 Grayge × パターンA

※カラーは印刷のため、実際の色味とは異なる場合があります。※天然の石灰を主原料としている特性上、カラーしっくいの場合には色ムラが生じます。

# 時間帯や明るさで変わる、パターンの印象。

しっくい仕上げた壁は、パターンそのものや陰影の具合と時間帯や照明の種類(色味)によって、空間やパターンの印象が異なるのも特徴のひとつです。ラフなテクスチャーでカジュアルなパターンに仕上げたしっくいは、照明による表情の違いがより鮮明に浮きあがります。

電球色

昼白色[自然光]

昼光色[蛍光灯]

ナチュラル



#101 Japan White



パターン **H**



ラフ



#101 Japan White



パターン **B**



ラフ



#101 Japan White



パターン **D**



※カラーは印刷のため、実際の色味とは異なる場合があります。 ※照明器具や照度によって、見え方は異なります。

# 現代しっくい「Limore」を、もっと詳しく。

しっくいの原材料・石灰の色を生かした純白のナチュラルホワイトを基調に、トレンドのくすみカラー8色を加えた全9色をラインアップしています。リビングや子ども部屋、水回りなど、スペースにあわせてカラーを選び、パターンを変えることで異なるイメージの空間づくりが楽しめます。

商品名	Limore / リモア
種別	しっくい仕上材・内装用
容量	20kg(ペーストタイプ)
標準施工面積	ナチュラル: 約10㎡/缶(塗厚1.5mm)、ラフ: 約7㎡/缶(塗厚2mm)
適応下地	石膏ボード、ケイカル板、モルタル・コンクリート、砂壁・聚楽壁、ビニールクロス等 ※必要に応じて下地処理を行ってください。
専用下地材	ウチカベース、ウチカベースドライ



#101 Japan White



#106 Grayge (カラートナー別売)

## 注意事項

- ★ しっくいは強アルカリ性です。取扱い時は、出来るだけ皮膚に付着しないように注意して、必要に応じて保護具を着用して下さい。万が一、目に入った場合は擦らず流水で洗い流し、直ちに医師の診断を受けてください。
- ★ 気温や躯体温度が5℃以下の場合は施工を避けてください。
- ★ しっくいは二酸化炭素を吸収して硬化する気硬性の材料です。正常に硬化させるため、施工中、施工後は風通しを良くして下さい。
- ★ 施工前は攪拌機で十分に再攪拌してから材料を使用して下さい。
- ★ 接着性、施工性の観点から、下地処理には専用材を使用して下さい。
- ★ 自然素材のためロットによって若干の色差が生じる事があります。
- ★ 着色する場合は専用の「しっくいカラートナー(田川産業製)」を使用して下さい。
- ★ しっくいの特性上カラーしっくいは色ムラ、色差が生じます。十分にご理解の上、施工して下さい。
- ★ 木下地やリフォームの場合は事前にアク止めなどの下処理を行ったうえで施工を開始して下さい。  
※アク止め処理を行ってもアクが生じる場合があります。
- ★ 材料の保管は直射日光を避け、空気に触れないよう密封された状態で保管して下さい。また、凍結させないようにして下さい。
- ★ その他の注意事項に関しては、SDS(安全データシート)をご参照ください。

## よくある質問

Q1. 普通のしっくいとは何が違いますか？

A Limoreは現代の建築デザインに合わせやすいテクスチャーとカラーバリエーションが豊富に揃っていて、子供部屋やリビングなど、空間の用途に応じて自由にオリジナルのしっくい壁をデザインする事が可能です。

Q6. 汚れたりした場合のメンテナンスはどうしたらいいですか？

A スイッチ回りの手あか汚れなどは消しゴムで消すことが出来ます。しっくい汚れの場合は#400程度のサンドペーパーで軽く表面をこすってください。

Q2. 壁紙の上から塗ることはできますか？

A 一般的なビニールクロスであれば塗ることが出来ますが、和紙クロスや布クロスの場合は施工できません。壁紙の状態(浮きや剥がれ、汚れなど)によって下処理が必要になりますので、お問合せ下さい。

Q7. 浴室に施工することはできますか？

A 直接水がかかる浴室への施工は行わないでください。また手洗い場など水はねが起る箇所へLimoreのカラーを施工された場合、経年で白華(白くぼやける)現象が起る場合があります。

Q3. オリジナルのカラーはできますか？

A Limore専用カラートナーが8色あり、トナーの組み合わせや使用する本数を変えることでオリジナルカラーを作ることが可能です。しっくいの特性上、色が濃くなるほど色ムラが出やすくなりますので、施工業者の方と事前によく確認の上ご対応ください。

Q8. 原料の石灰は国産ですか？

A Limoreは福岡県産の石灰石を原料に製造した消石灰を原料として使用しています。

Q4. ひび割れはしますか？

A 下地が動くときひび割れが起きる場合があります。しっくいの施工に適した動きにくい下地の作り方がありますので、施工前にお問合せ下さい。

Q9. 化学合成樹脂は使用していますか？

A Limoreは化学合成樹脂不使用です。

Q5. ナチュラルとラフどちらを選べばいいですか？

A Limoreに含まれる骨材(天然石)の大きさが異なっており、ラフに大きめの骨材が入っております。優しい風合いであればナチュラル、アクセントになるようなデザインであればラフを選んで頂くことをおすすめしています。

Q10. Limoreを外装に使用することはできますか？

A Limoreは基本的に内装仕様となっております。外部に施工する場合は長期の耐久性の観点から推奨の材料や施工方法がございますので別途お問合せ下さい。